

# 使って、メリット実感！ マイナ保険証

医療機関等を受診された方の

約3人に2人※が



マイナ保険証を利用！

※2026年1月のマイナ保険証利用率64.62%（利用率＝マイナ保険証利用人数／レセプト件数）

## 利用者が感じた便利ポイント



これまで、なんとなく使っていなかったのですが、受付の方に「一緒にやりましょう」と声をかけてもらってやってみると、**操作がとても簡単**で驚きました。

病気になってしまい、高頻度で通院しています。  
**手続きなしで高額医療費の限度額を超える支払いが免除**されてとても助かります。  
お薬などの情報を医師などに提供できるのも役に立っています。



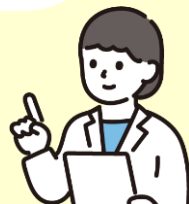
スマホの**マイナ保険証**がとても便利です。  
受付でのカードの出し入れの手間がなくなり、スムーズに受診できました。  
※ 医療機関・薬局が対応しているか確認のうえ、ご利用ください。

先日、父が急病で救急車を呼びました。  
本人は苦しさのため詳しい症状などが伝えられず、かかりつけ病院の記憶があいまいで不安でしたが、父のマイナ保険証を活用すると、**正確な受診歴などを確認したうえで搬送**してもらえ、安心でした。



**医療費助成の受給者証として、マイナ保険証**を使える施設も増えていくと聞きました。  
そうならば持ち歩くものが減るので期待しています！  
※ 自治体、医療機関・薬局が対応しているか確認のうえ、ご利用ください。

＼ 医療機関・薬局にとってもメリットがあります！ ／  
システムへの手入力が削減され、  
**スムーズかつミスも減るので事務作業面でも助かります！**  
患者さんも皆さんスムーズに受付いただいています。

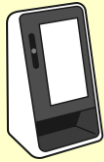


◀ 他にもおすすめ声を厚生労働省サイトに掲載しています！

今は資格確認書を使っているという方も  
**マイナ保険証**をぜひご利用ください！

始め方・受付方法は裏面をご確認ください ▶▶

次回受診する際に、お持ちください！



マイナ保険証の利用登録をしていなくても、  
医療機関・薬局にマイナンバーカードを  
お持ちいただくと、その場で登録のうえ利用できます



※ マイナポータルや、セブン銀行ATMからも登録可能

はじめてでも簡単！

## 医療機関・薬局での受付方法

### 1 受付

マイナンバーカードを  
カードリーダーに置いてください。



### 2 本人確認

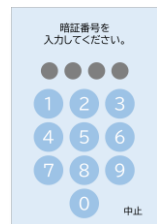
顔認証または4桁の暗証番号を  
入力してください。

顔認証

暗証番号(4桁)

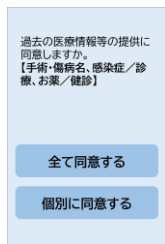


or



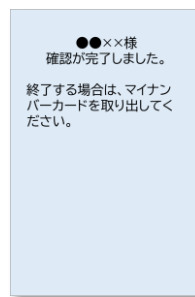
### 3 同意の確認

診療・薬剤情報などの提供について  
確認・選択してください。



### 4 受付完了

以下の画面で受付完了です。



カードを忘れずに！

